

ITENE, TU LABORATORIO DE ENSAYOS

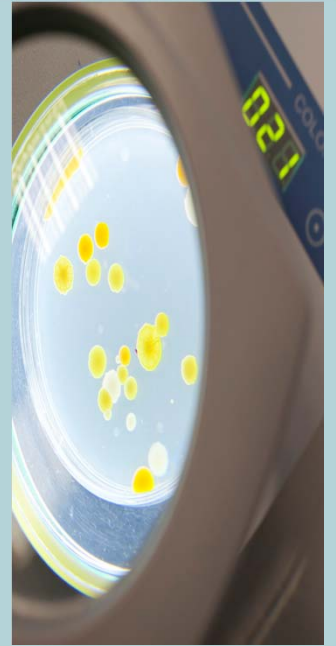
El sector de la alimentación tiene a su disposición el laboratorio de ensayos de envases y embalajes de ITENE. Le ayudamos a:

- Verificar el cumplimiento de sus productos con la legislación vigente
- Garantizar que las materias primas cumplen con las regulaciones de materiales en contacto con alimentos
- Conseguir declaraciones de conformidad

Asegurándole:

- Una Respuesta rápida y flexible**
- Atención personalizada**
- La mejor relación calidad-precio**

(CONTAMOS CON MÁS DE 15 AÑOS DE EXPERIENCIA EN EL SECTOR)



ENSAYOS DE SEGURIDAD ALIMENTARIA PARA PLÁSTICO

- ENSAYOS DE **MIGRACIÓN GLOBAL**
- ENSAYOS DE **MIGRACIÓN ESPECÍFICA**
 - **Monómeros residuales**
 - Del tereftalato de polietileno (PET)
 - Del polipropileno (PP)
 - Del polietileno (PE)
 - etc.
 - **Aditivos**
 - Agentes antioxidantes
 - Estabilizantes y absorbentes UV
 - Agentes de deslizamiento
 - Agentes antiestáticos
 - Agentes antiblocking
 - etc.
- ENSAYOS DE **MIGRACIÓN ORGANOLÉPTICA**



- VERIFICACIÓN DE LOS REQUISITOS DE LA **BfR XXXVI**
 - Contenido máximo de Cd, Pb y Hg en el extracto.
 - Contenido máximo de pentaclorofenol en el extracto.
 - Ausencia de transferencia de agentes antimicrobianos.
 - Solidez de color en papeles y cartones.
 - Solidez de los agentes blanqueantes fluorescentes en papeles y cartones tratados.
- Adicional para **P&C reciclado**
 - Contenido máximo de benzofenona en el extracto.
 - Contenido máximo de cetona de Michler en el extracto.
 - Migración máxima de ftalatos.
 - Contenido de di-isopropil naftalenos.
 - Migración máxima de bisfenol A.
 - Ausencia de aminas aromáticas.
- **Restricciones específicas** según materias primas, aditivos, ayudas empleadas
- RESTRICCIONES **Res AP (2002) I**
 - Contenido máximo de Cd, Pb y Hg en el extracto.
 - Contenido máximo de pentaclorofenol en el extracto.
 - Ausencia de transferencia de agentes antimicrobianos.
- Adicional para **P&C reciclado**
 - Contenido máximo de benzofenona en el extracto.
 - Contenido máximo de cetona de Michler y DEAB en el extracto.
 - Migración máxima de ftalatos.
 - Migración de diisopropilnaftalenos
 - Migración máxima de hidrocarburos aromáticos policíclicos (PAHs)
 - Disolventes residuales
 - Contenido máximo de aminas aromáticas
- ENSAYOS DE **MIGRACIÓN ORGANOLÉPTICA**
- **CONTAMINANTES** (Policlorobifenilos, Carbamatos, etc.)

EQUIPAMIENTO

ITENE cuenta con el **equipamiento científico-tecnológico más avanzado** repartido en más de 5.000 m². Destacan entre sus laboratorios los siguientes equipos:

- Equipos de cromatografía de gases y gases masas.
- Equipos de cromatografía líquida de alta resolución con diferentes detectores.
- Analizador calorimétrico diferencial de barrido (DSC)
- Analizador termogravimétrico (TGA)
- Analizador dinamo-mecánico (DMA)
- Espectrómetro de infrarrojos (FTIR), Raman y microscopio de Infrarrojo
- Permeabilímetros al oxígeno, vapor de agua y CO₂
- Permeabilímetros Bendtsen y Gurley
- Analizador del tamaño de partícula.
- Viscosímetro Brookfield
- Goniómetro (ángulo de contacto)
- Máquina Universal de ensayos (incluye útiles para coef. rozamiento, tracción, etc...)
- Eclatómetro (medida del estallido)
- Perforámetro
- Rigidímetro Taber
- Colorímetro y Espectrofotómetro UV-Vis
- Equipos de compresión
- Equipo de caída libre
- Mesas de vibración baja frecuencia fija y frecuencia aleatoria
- Carro de impacto horizontal
- Analizador del espacio de cabeza de envases.
- Laboratorios de microbiología, de procesado y envasado



CONTACTO

Ana Belén García Salas 96 182 00 65 laboratorios@itene.com